

Инструкция по работе с Менеджером обновлений продуктов Центра Гранд.

Оглавление

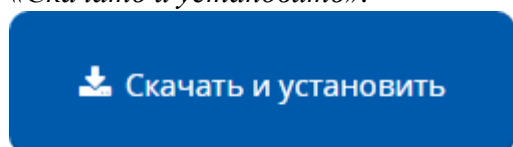
Установка менеджера обновлений.	1
Запуск менеджера обновлений.	4
Настройка подключения.	5
Установка обновлений.	6
Принудительное обновление программы.	7

Установка менеджера обновлений.

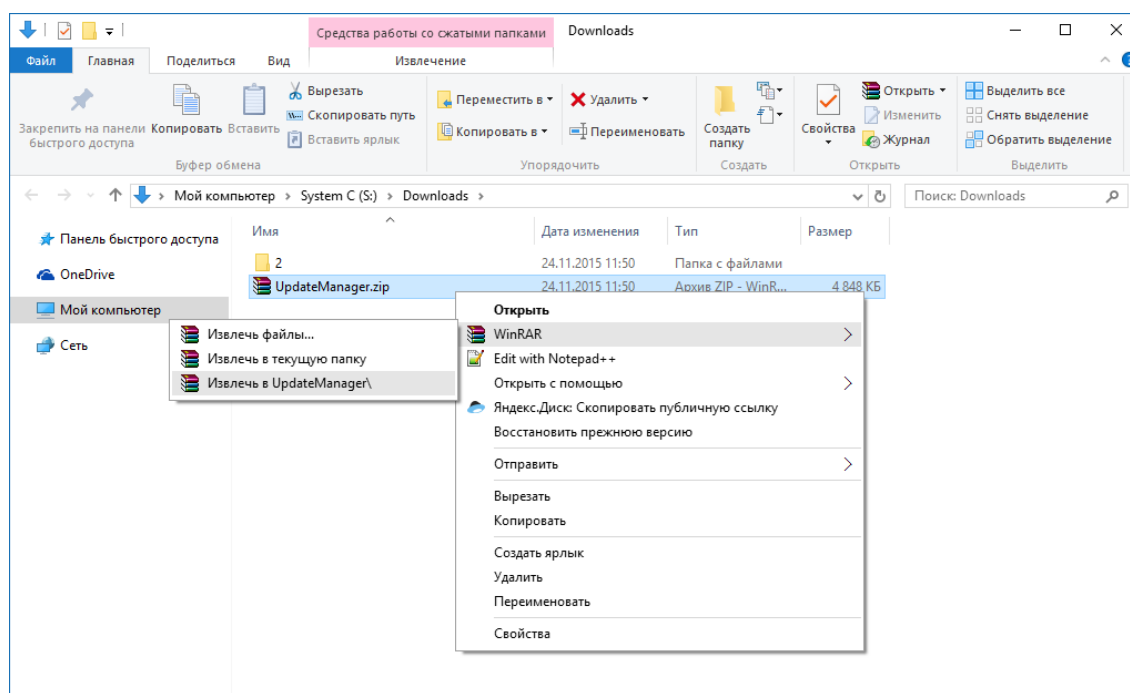
Для получения обновлений программ и баз скачайте и установите менеджер обновлений с сайта:

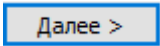
<http://www.grandsmeta.ru/product/updatemanager>

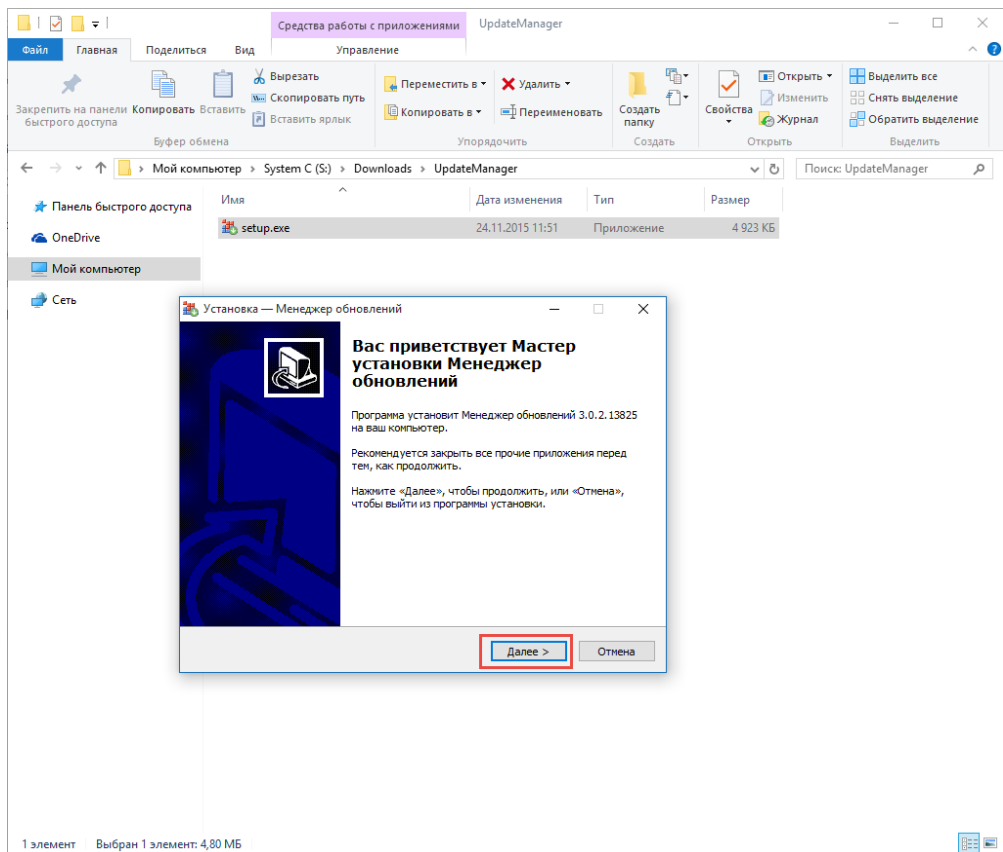
На сайте <http://www.grandsmeta.ru/product/updatemanager> нажмите на кнопку «Скачать и установить».



После скачивания, перейдите в папку с загруженным файлом и разархивируйте его.

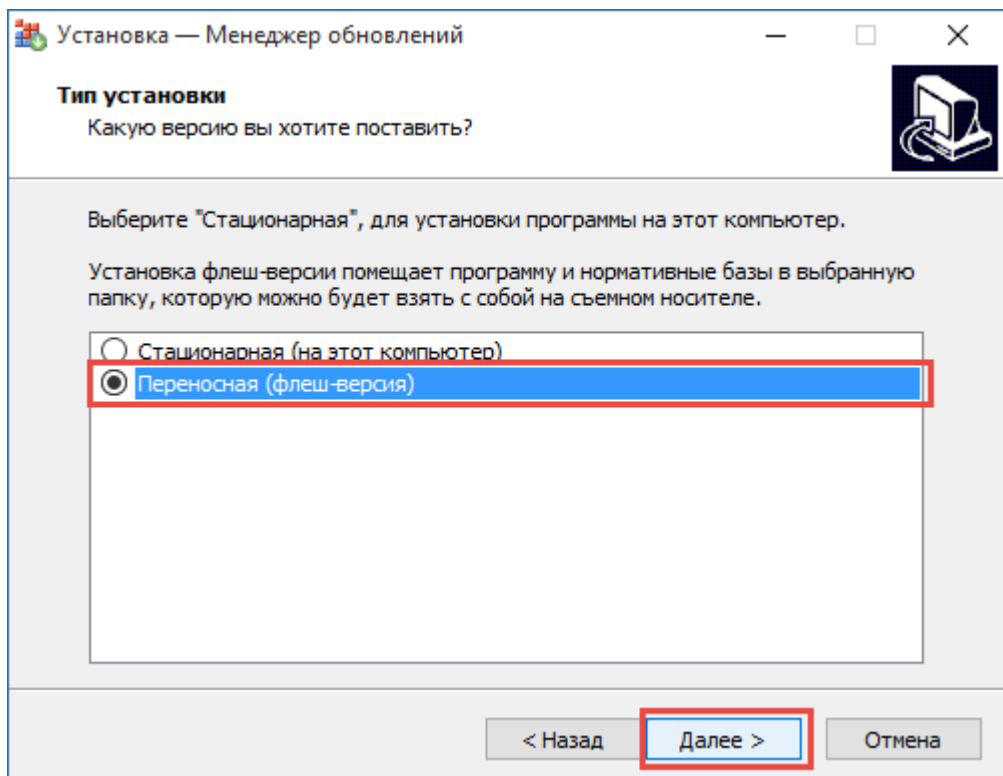


Запустите файл *setup.exe*, после чего в окне «Установка – Менеджер обновлений» нажмите кнопку 



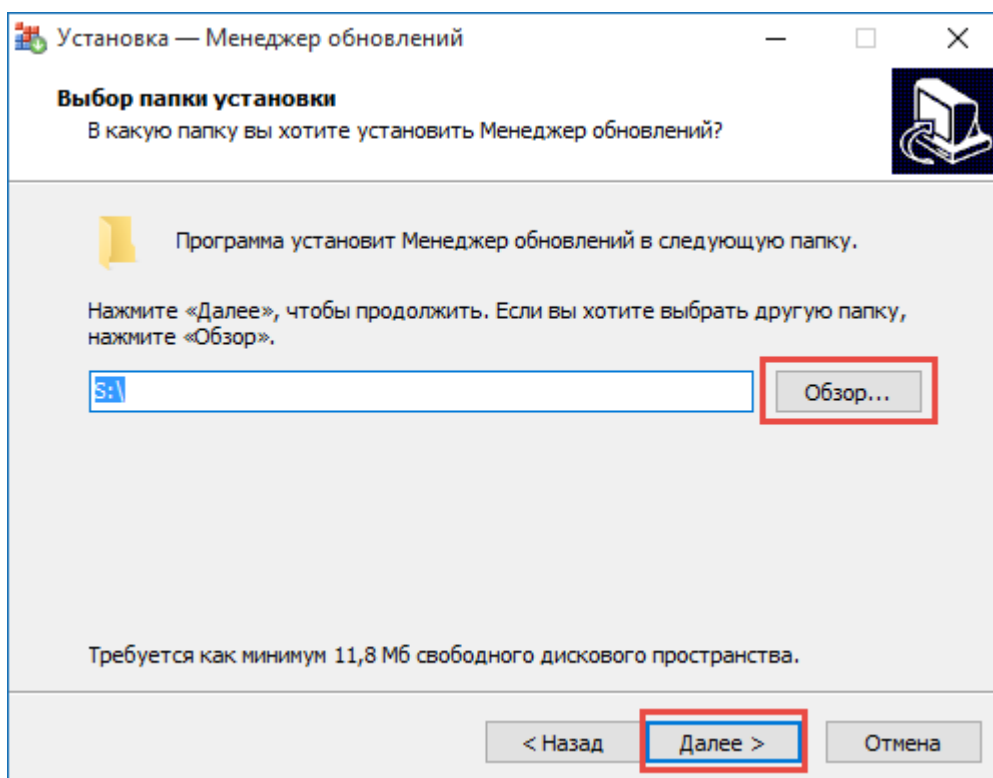
В процессе установки указать «Переносная (флеш-версия)» и нажать кнопку

Далее >



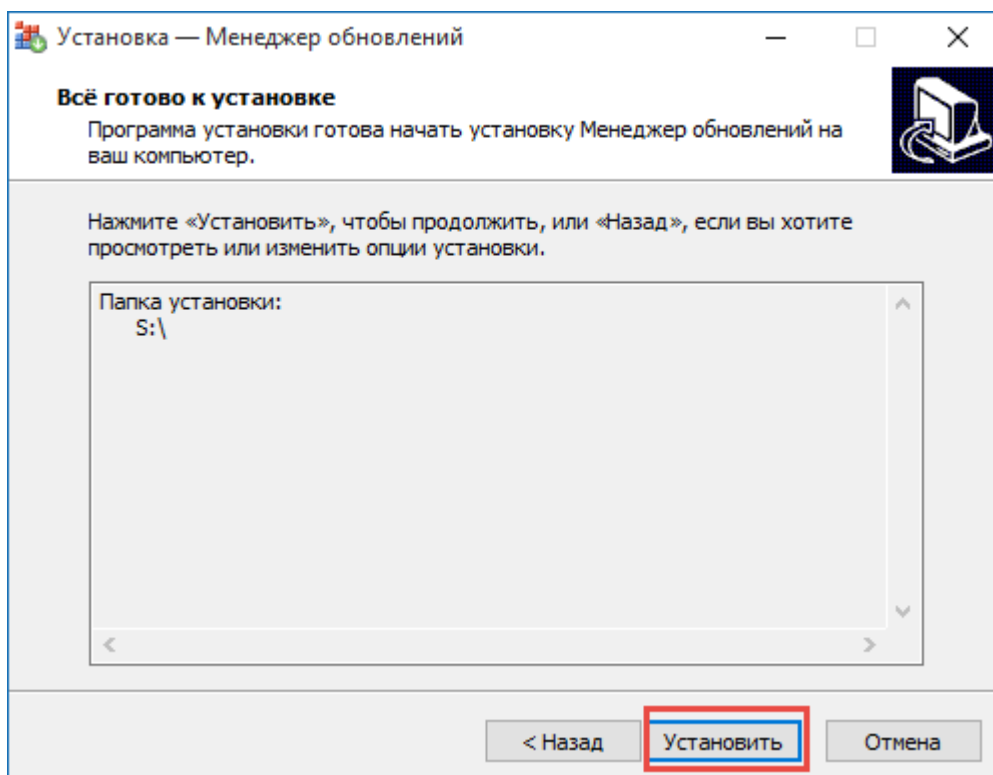
С помощью кнопки «**Обзор...**» укажите путь для установки программы, выбрав Съемный накопитель с программой. После выбора папки для установки нажмите кнопку

Далее >



После завершения настройки «Опции установки» нажмите кнопку

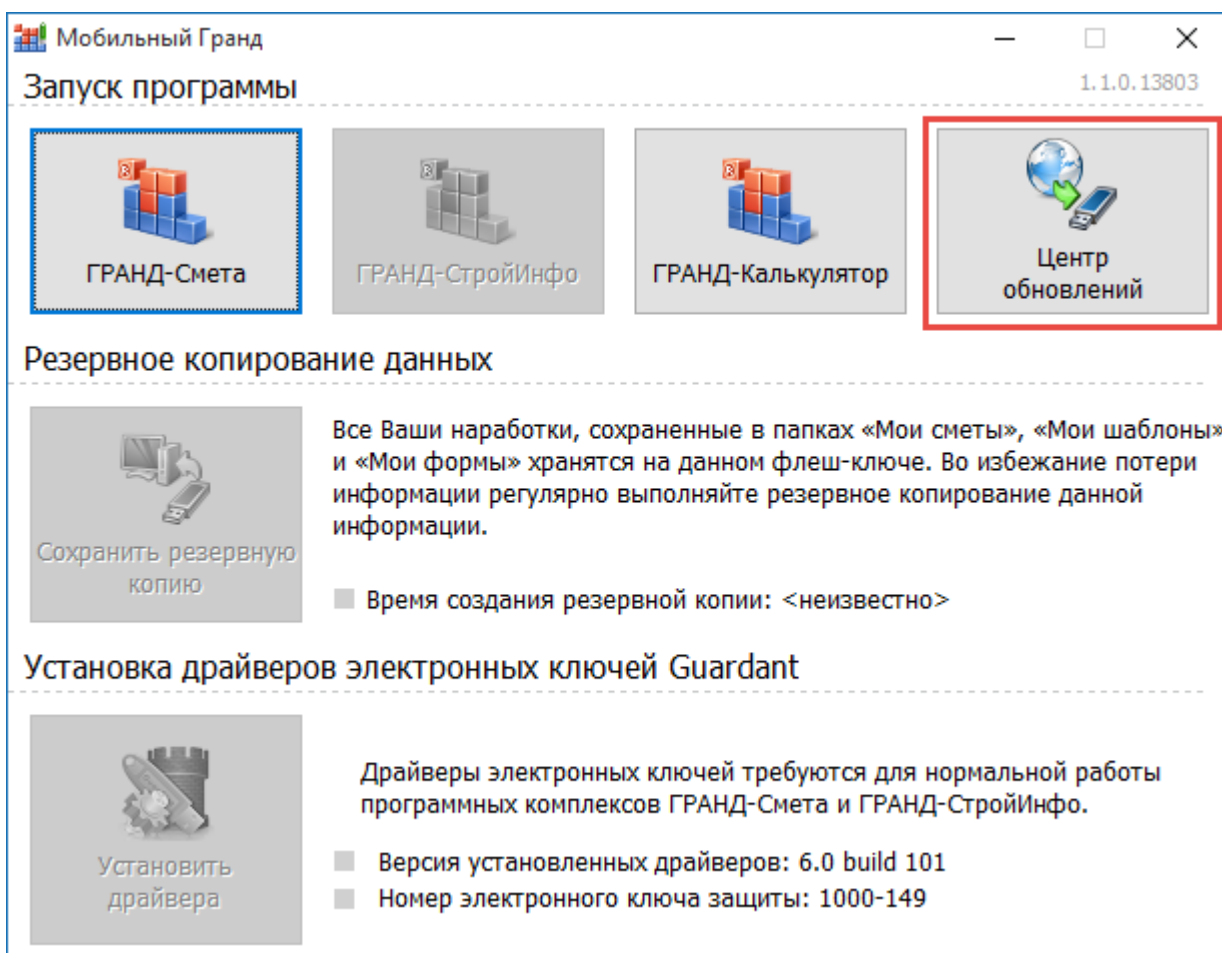
Установить



Для запуска Менеджера обновлений запустите со Съёмного диска startgrandmobile.exe

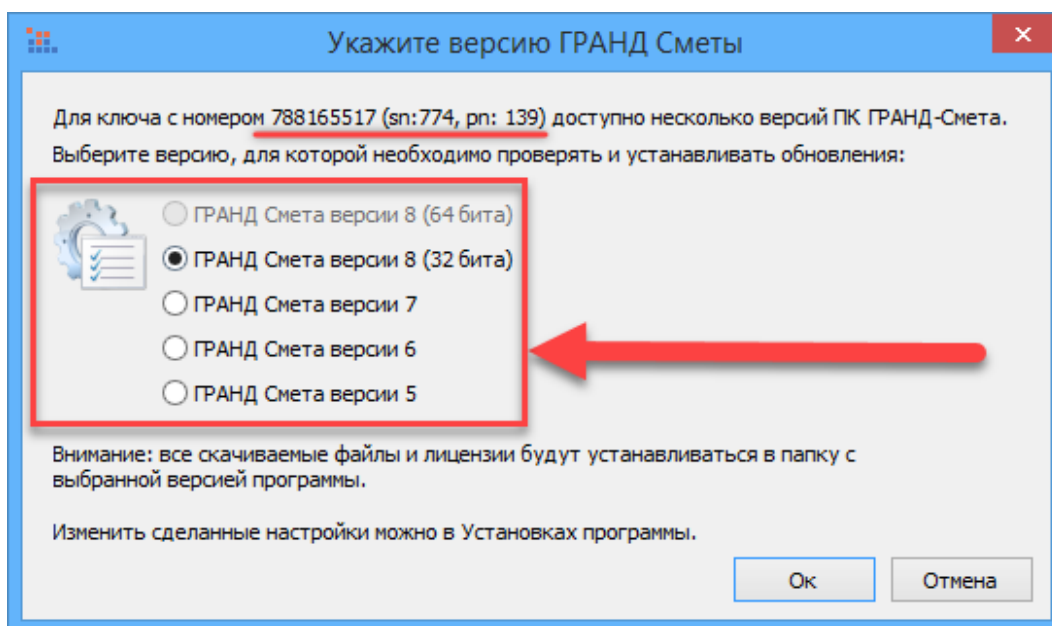
Имя	Дата изменения	Тип	Размер
Grand	24.11.2015 13:00	Папка с файлами	
Support	24.11.2015 13:00	Папка с файлами	
startgrandmobile.exe	18.11.2015 17:46	Приложение	6 441 КБ

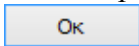
В окне «Мобильный гранд» нажмите кнопку «Центр обновлений»



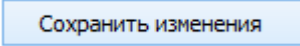
Запуск менеджера обновлений.

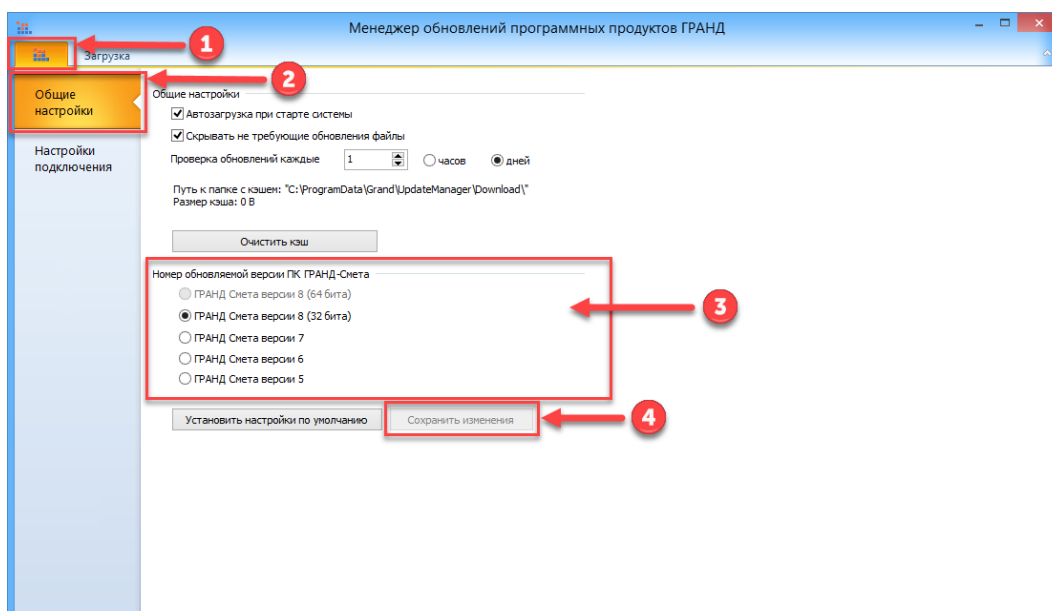
При первом запуске программы «Менеджер обновлений продуктов Центра Гранд» появится информационное окно, в котором будет указан номер электронного ключа защиты, и в котором необходимо выбрать версию программы, для которой в дальнейшем будут устанавливаться обновления.



Выберите версию, для которой необходимо проверять и устанавливать обновления и нажмите кнопку 

От выбранной версии будет зависеть в папку какой именно версии будут устанавливаться лицензии и файлы нормативных баз, а также для какой версии ГРАНД-Сметы показывать обновления на вкладке «Программы».

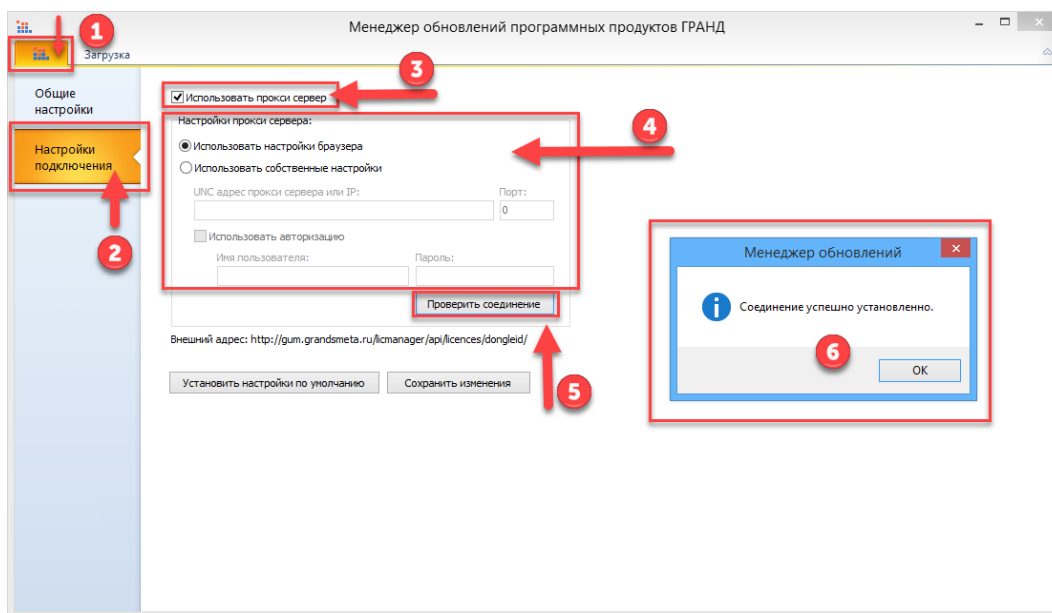
Если необходимо установить обновления программы и обновления нормативных баз для другой версии, тогда перейдите на закладку с логотипом ГРАНД-Сметы, на вкладке «Общие настройки» выберите версию, для которой необходимо проверять и устанавливать обновления и нажмите кнопку 



Настройка подключения.

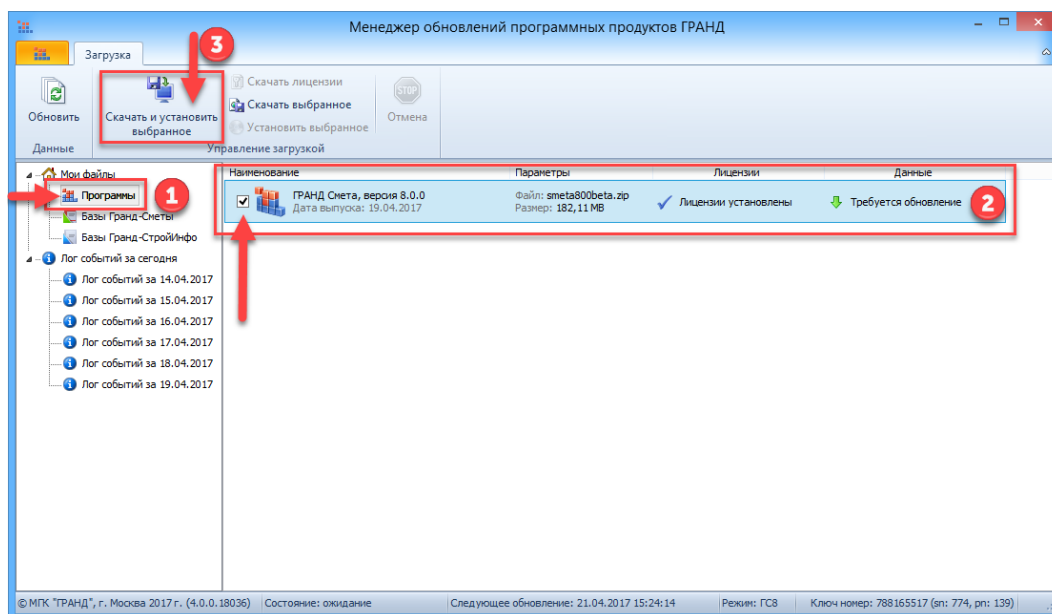
При использовании прокси-сервера необходимо произвести настройки подключения. Для этого перейдите на закладку с логотипом ГРАНД-Сметы, на вкладке «Настройки подключения» выберите опцию «Использовать прокси-сервер». После чего

укажите необходимые настройки прокси сервера и нажмите команду «Проверить соединение», должно появиться окно «Соединение успешно установлено».



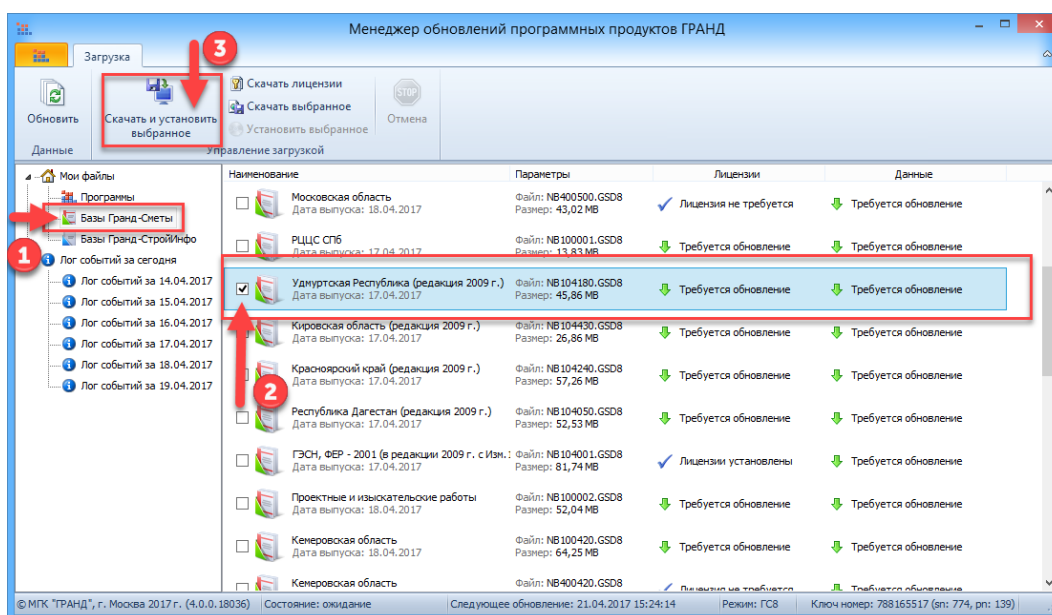
Установка обновлений.

После запуска менеджера обновлений он оповестит Вас о наличии доступных обновлений программы и баз. Для установки программы слева выберите соответствующий пункт меню, после чего справа, выбрав строчку с программным комплексом нажмите команду «Скачать и установить выбранное».



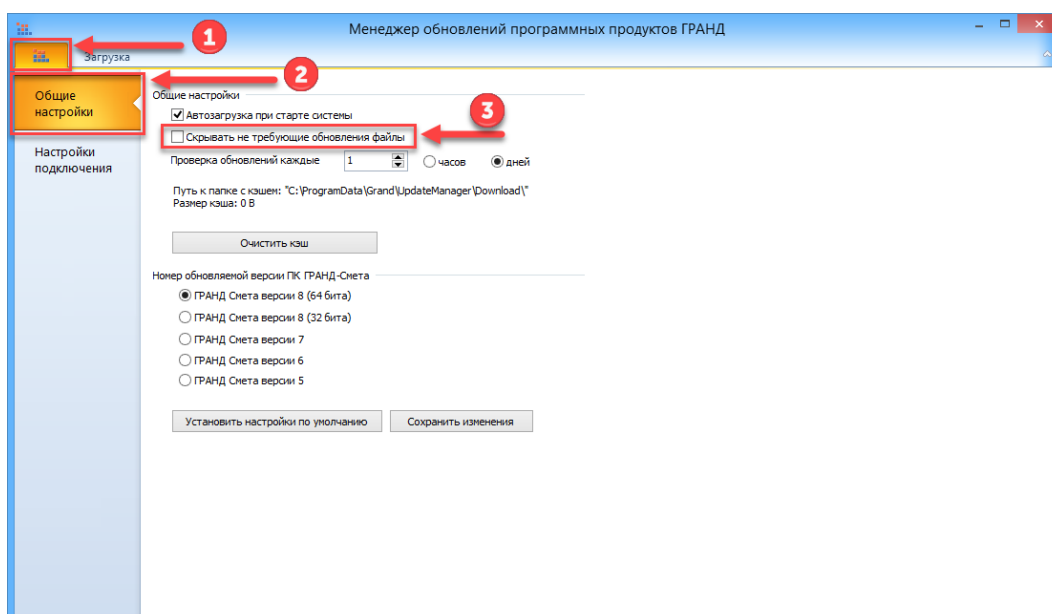
ВАЖНО: При установке программы ГРАНД-Смета версии 8.0 необходимо перекачать все имеющиеся у Вас нормативные базы, ввиду того что формат баз для этой версии был изменен. Порядок обновления нормативных баз описан ниже.

Для обновления нормативных баз проделайте аналогичные действия выбрав слева пункт меню «Базы ГРАНД-Смета» или «Базы ГРАНД-СтройИнфо».



Принудительное обновление программы.

При возникновении проблем с запуском программ (программа не запускается или при запуске появляются ошибки) ГРАНД-Смета или ГРАНД-СтройИнфо рекомендуется произвести принудительное обновление программы. Для этого перейдите на закладку с логотипом ГРАНД-Сметы, на вкладке «Общие настройки» отключите опцию «Скрывать не требующие обновления файлы».



После этого для переустановки программы слева выберите соответствующий пункт меню, и справа, выбрав строчку с программным комплексом в группе «Установленные или не требующие обновления» нажмите на нужной версии правой

кнопкой мыши и выберите в контекстном меню «Принудительно обновить». После чего произведите стандартные операции обновления программы.

